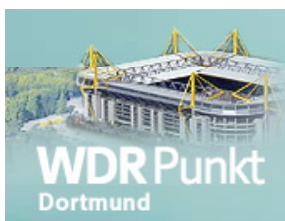


WDR

wdr.de Fernsehen Radio Programmvorschau Unternehmen

Freitag, 13.05.2005

Suchen



- ▶ **Startseite Studio**
- ▶ **Aktuelle Sendung**
- ▶ **Nachrichten**
- ▶ **Treffpunkt**
- ▶ **Wetter**
- ▶ **Verkehr**

Serien

Jobreport

Service

Ausbildung

- ▶ **Wochenrückblick**
- ▶ **Wir über uns**
 - ▶ Fernsehredaktion
 - ▶ Produktion
 - ▶ Empfang
 - ▶ Sendezeiten
 - ▶ Anfahrt
 - ▶ Kontakt
- ▶ **Lokalzeit**
- ▶ **Radio**
- ▶ **Studios in NRW**

Aktuell bei wdr.de

- ▶ Pfingsten wird's durchwachsen
- ▶ Gedenken an die Katastrophe von Enschede
- ▶ Ruder-Regatta, Festivals und Ritterspiele
- ▶ Neuland entdecken bei der Landesgartenschau
- ▶ Die Welt im Netz bei wdr.de erleben

THEMEN DER SENDUNG

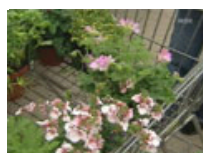
Sendung vom 13.05.2005

**Mordverdächtiger aus Haft entlassen**

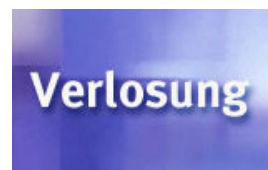
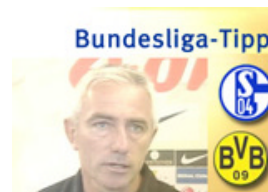
Ein 40-jähriger Mann, der verdächtigt wurde, einen 38-jährigen ermordet zu haben, ist aus der Untersuchungshaft entlassen worden. Der Tatverdacht ließ sich nicht erhärten. Die Leiche des 38-jährigen war im Dezember im Kofferraum eines an der Ruhrallee in Dortmund abgestellten Autos entdeckt worden. Wo das Opfer umgebracht wurde, ist noch unbekannt.

**Sonderpreis für jungen Erfinder**

Jonas Baumann von der Europaschule in Dortmund hat einen Preis für eine Erfindung bekommen, mit der Blinde Texte lesen können. Dabei fährt ein Sehbehinderter mit einem fingerhutähnlichen Scanner über den Text, dessen Zeichen durch sechs kleine Stifte an die Fingerkuppe weitergegeben werden. Für die Erfindung bekommt der Schüler den Sonderpreis der Christoffel-Blindenmission.

**Punkt Grün: Ungewöhnliche Balkonbepflanzungen**

Wer jetzt vor Sommerbeginn seine Balkon- Blumenkästen bepflanzen möchte, kann heute Tipps von uns bekommen. Wir zeigen moderne und sommerliche Ideen für Ihren Balkon. Außerdem gibt ein Gärtner auch Tipps zur Pflege der Pflanzen. [[mehr...](#)]

Moderation: Anna Planken**SERIEN & SERVICE****Balkonbepflanzung Kräuter-, Duft und Farbblumenkästen [[mehr...](#)]****Pumpnickelcreme**
Typisch westfälisch geht es in unserem Menü weiter, heute servieren wir das Dessert: Pumpnickelcreme mit Sahne! [[mehr...](#)]**KOMPAKT****REZEPT DES TAGES****Ruhrpott**Schokoladen-Lasagne [[mehr...](#)]**VERLOSUNG****BUNDESLIGATIPP**

Tippen und gewinnen Sie Karten für BVB-Heimspiele [[mehr...](#)]

SENDEZEITEN**WDRpunkt Köln:**
Mo-Fr: 17.45 - 18.05 Uhr**WDRpunkt Dortmund:**
Mo-Fr: 17.45 - 18.05 Uhr**Lokalzeit:**
Mo-Sa: 19.30 - 20.00 Uhr**WDR2-Regionalnachrichten**
Mo-Fr: zur halben

Stunde von 6.31 bis
17.31 Uhr
Samstag: von 7.31
bis 13.31 Uhr

► [Impressum](#)

[Seitenanfang](#)

[Seite drucken](#)

► © WDR 2004

Der WDR ist nicht für die Inhalte fremder Seiten verantwortlich, die über einen Link erreicht werden.